

# Stoa - Habitações e jardins

Stoa - Habitações e jardins

Luigi Snozzi & Aurelio Galfetti

tradução Tatiana Alarcon e Mauricio Masson

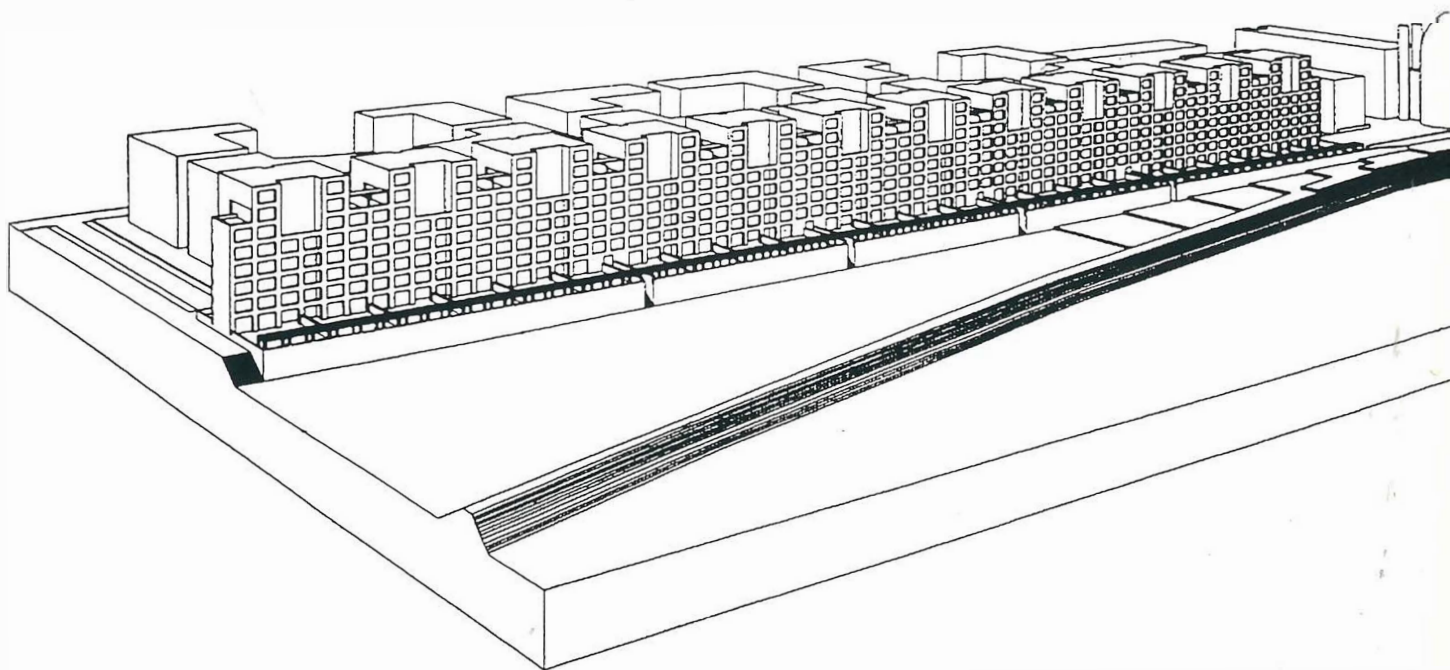


Concepção inicial  
de Luigi Snozzi

First design by  
Luigi Snozzi

Croqui inicial de Jo  
Coenen

First sketch by Jo  
Coenen



O projeto para o Stoa sofreu, opostamente à idéia original, uma mudança radical. O plano original era um bloco de habitações de 300 m de comprimento, com um passeio como base, onde os pedestres pudessem andar da borda norte à borda sul e vice-versa ao longo do parque e do rio.

Com base numa competição fechada, o arquiteto Luigi Snozzi, que trabalha com Aurelio Galfetti, foi unanimemente escolhido pela sua convincente visão da situação.

Ele vê esta área como o âmbito para representar a posição e a significância dos dois edifícios públicos em ambos os lados da área de passeio, e o parque, e o rio em frente. Por meios de uma repetição rígida e cuidadosa de objetos verticais, uma série é criada e fornece à margem uma silhueta com serenidade, e ao mesmo tempo dá aos dois edifícios públicos sua importância em ambos os lados. Além disso, a rota de passeio planejada é substituída por uma série de jardins transversais e por um atalho, através do parque para a Achterstraat, pelo fato de que Snozzi acha que já existem suficientes ligações norte-sul.

The design for the Stoa has undergone, as opposed to its original idea, a radical change. The original plan was a 300 meter-long stretch of housing quarters with a promenade as a basis where pedestrians can stroll from the north node to the south node and vice versa along the park and river.

On the basis of a closed competition, the architect Luigi Snozzi, who works with Aurelio Galfetti, was unanimously chosen because of his convincing vision for this situation.

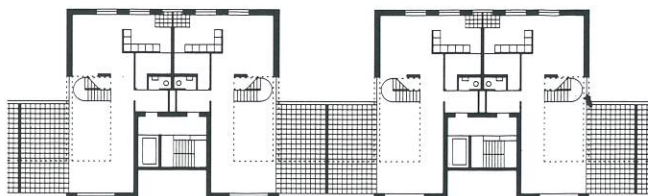
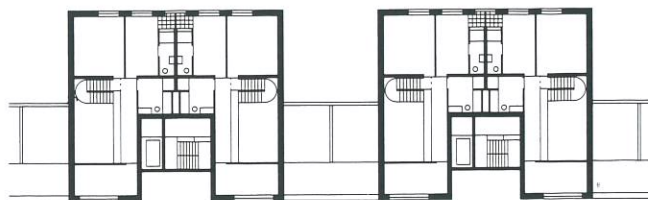
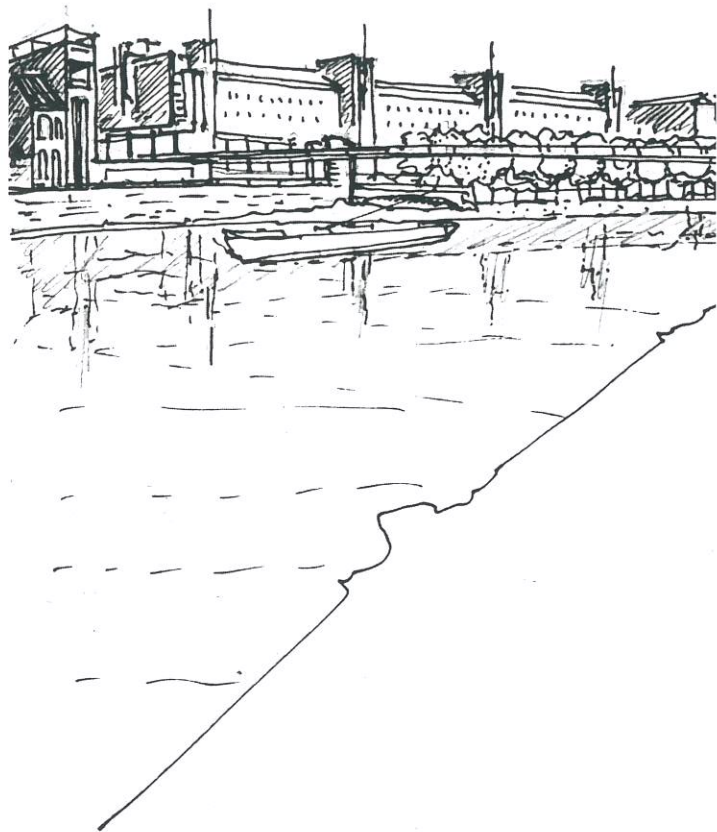
He sees this spot as a framework to stage the position and significance of the two public buildings on either side of the promenade and the park and river in front of these. By means of a strict but careful repetition of vertical objects, a series is created that provides the bank and the silhouette with serenity and, at the same time, give the two public buildings their significance on either sides. Besides, the planned strolling-route is replaced by a series of transverse gardens and a short cut through the park to the Achterstraat, because Snozzi finds that there are already enough north-south links.



Os planos padrão para os andares habitacionais estão baseados numa mais ampla possível vista do rio, enquanto a entrada é feita por trás. A diferença em qualidade no lado da rua e do rio pode ser encontrado nos desenhos da construção, sem que o bloco tenha uma frente ou fundo claros: ambos os lados são igualmente importantes, e devido a esse fato diferentes motivos surgem na construção das fachadas, porém mantendo-se caracterizados pelo seu verdadeiro projeto por uma divisão repetitiva de janelas ou *loggias*.

Nos andares superiores, o telhado das partes mais baixas cria um espaço de terraço para os apartamentos duplex projetados próximos a eles.

The standard housing floor plans are based on a view on the river as broad as possible, while the entrance is realised around the back. The difference in quality on the side of street and water can be found in the construction drawings, without the block having a clear front- and rear side: both sides are equally important and give cause for different motives in the construction of the façades, but they remain characterised in their actual design by a repeat division of windows or *loggias*. On the top floors, the roofs from the intervening lower parts create terrace space for the lofty maisonettes designed next to them.



Croqui de  
Jo Coenen, 1993

Sketch by Jo  
Coenen, 1993

1º e 2º pisos da  
cobertura

1st and 2nd floors  
of penthouse plan

Estudo de fachadas  
para Stoa

Stoa façades  
Sketch by Jo  
Coenen



Croqui de Joop  
Slangen, 1993

Sketch by Joop  
Slangen, 1993

Planta do andar tipo

Floor plan

Implantação

Location

Planta do térreo

Ground floor plan

