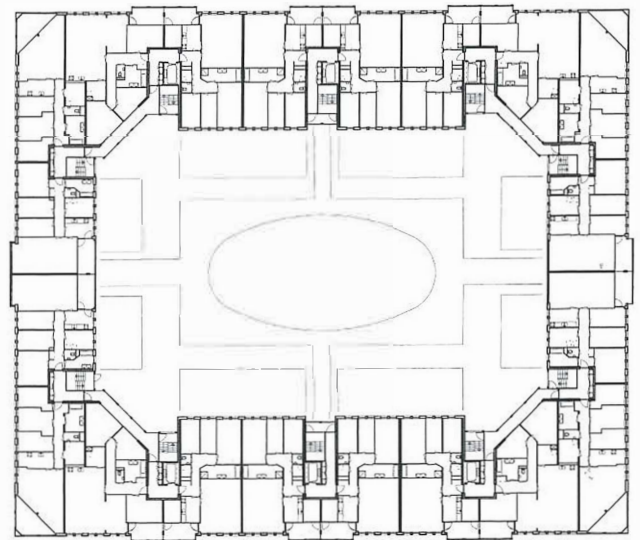
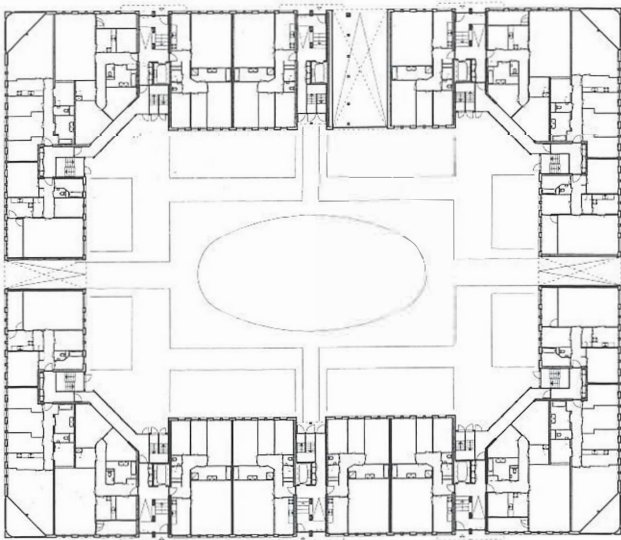


# Habitações e escritórios

Dwellings and offices

Harry Gulikers

tradução Tatiana Alarcon e Mauricio Masson



Este é um ante-projeto para um bloco de edifício compacto com 119 apartamentos e 140 vagas de estacionamento semi-subterrâneo.

Como este programa é bem ambicioso, o bloco foi projetado em seis blocos de construção. Uma estrutura delgada principal foi adotada e foi determinada uma fachada. O plano acentua a quietude na Avenida e evoca referências aos palácios italianos, à distância. Tijolos vermelho-escuro rústicos são planejados para as fachadas com rejuntas pigmentados com a mesma cor.

Concreto da mesma coloração da alvenaria e caixilhos com anteparos.

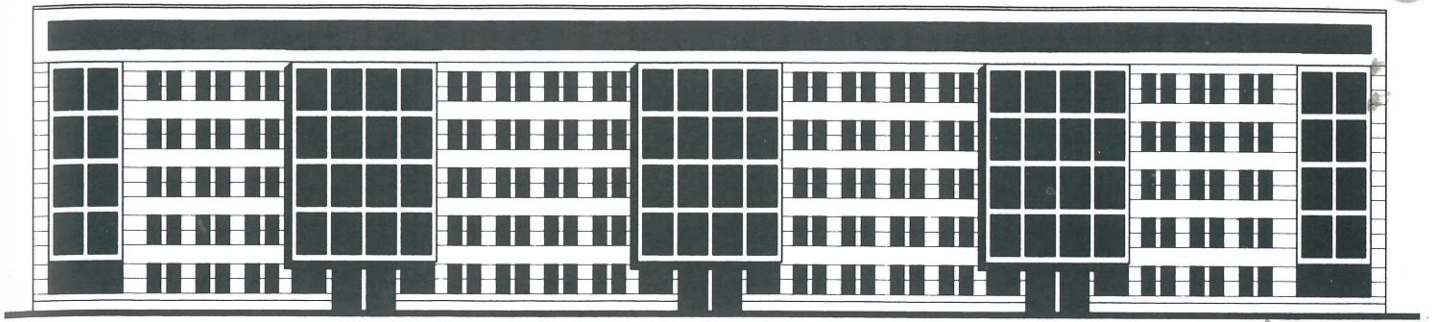
O projeto será detalhado nos próximos meses.

This is an initial sketch design for a very compact building block with 119 dwellings and 140 semi-underground parking lots.

As the programme is rather ambitious, the block has been designed in 6 full building blocks. A calm main structure has been adopted and a façade finish. The plan enhances the quiet in the Avenue and evokes references to Italian palaces in the distance. Dark-red, rough-finish bricks are planned for the façades with joints in the same colour, pigmented.

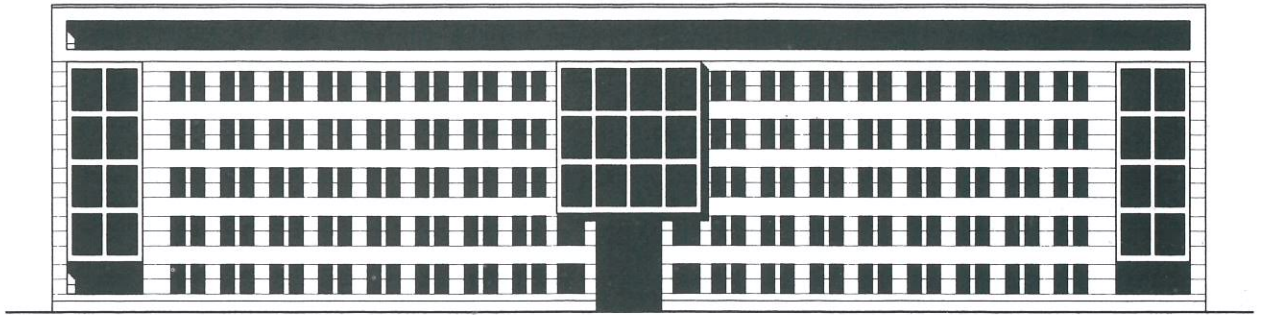
Concrete in the same colour as the brickwork, and blind window frames.

The design will be further refined in the coming months.



Plantas do térreo e  
andar tipo

Fachadas leste, sul,  
oeste e norte



Ground floor and  
floor plants

East, South, West  
and North façades

