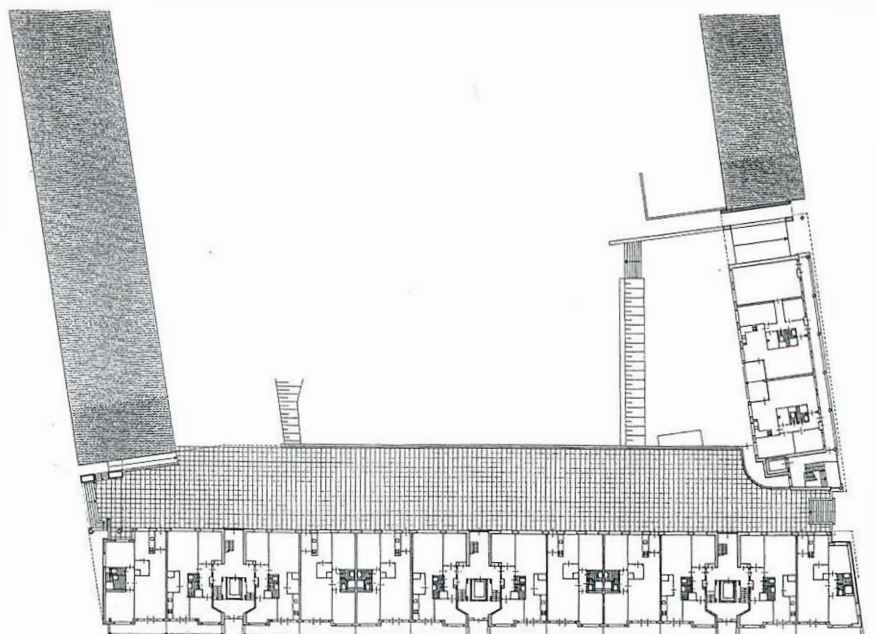


# Porta 2 - Edifício residencial

Porta 2 - Dwelling complex

Theo Teeken

tradução Paulo Roberto Dizioli





Theo Teeken projetou um complexo habitacional que consiste em 85 apartamentos baseado numa "baía" com de 7,20 m de largura e 13,70 m de comprimento. Em cada andar, quatro apartamentos se abrem para um corredor comum. O estacionamento está situado em parte abaixo do bloco de apartamentos e em parte abaixo do terraço, na área interna.

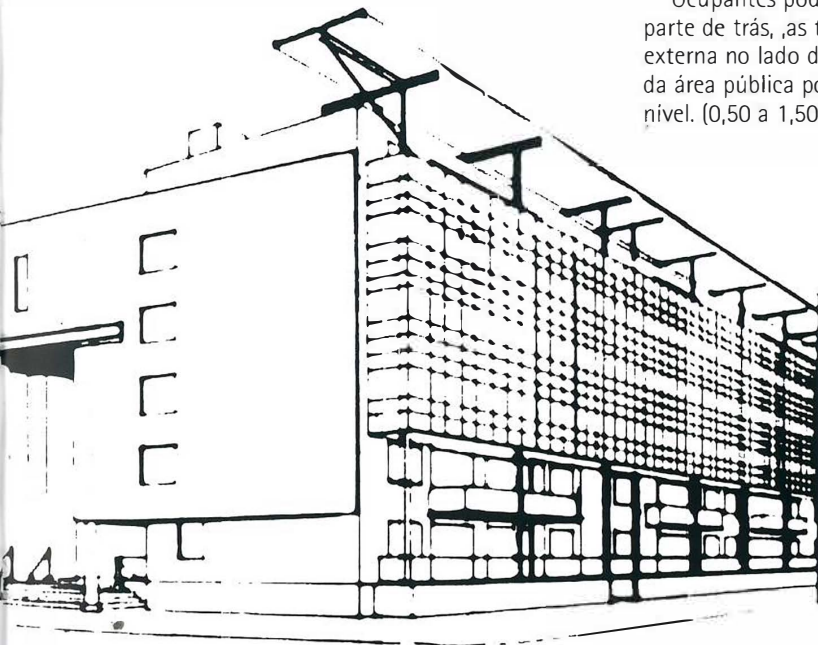
A dupla orientação é importante: por um lado a tranqüila área interna do lado norte, e por outro lado o ensolarado lado sul em uma rua movimentada. Teeken resolveu este problema criando jardins de inverno no lado da rua através de uma frente de vidro contínua, uma construção que se tornou essencial para a aparência externa do bloco.

Ocupantes podem usar o terraço na parte de trás, as também têm uma área externa no lado da rua, a qual é separada da área pública por uma diferença de nível. (0,50 a 1,50 m).

Theo Teeken has designed a housing complex consisting of 85 apartments, based on a "bay" width of 7.20 m and a depth of 13.70 m. On each floor four apartments open onto a common hallway. Parking takes place partly below the apartment block and partly below the "terrace" on the inner area.

The dual orientation is important: on the one hand the quiet inner area on the north side, on the other hand the sunny south side on a busy street. Teeken has solved this by creating "winter gardens" on the street side by means of a continuous glass front, a construction which has become essential for the outer appearance of the block.

Occupants may use the terrace at the back, but they also have an outside area on the street side, which is separated from the public area by a raised skirting-board (0.50 - 1.50 m).



Detalhe da fachada

Façade detail

Planta do térreo

Ground floor plan

Croquis de novo edifício e foto do edifício renovado

Sketch of new building and picture of renovated building

